

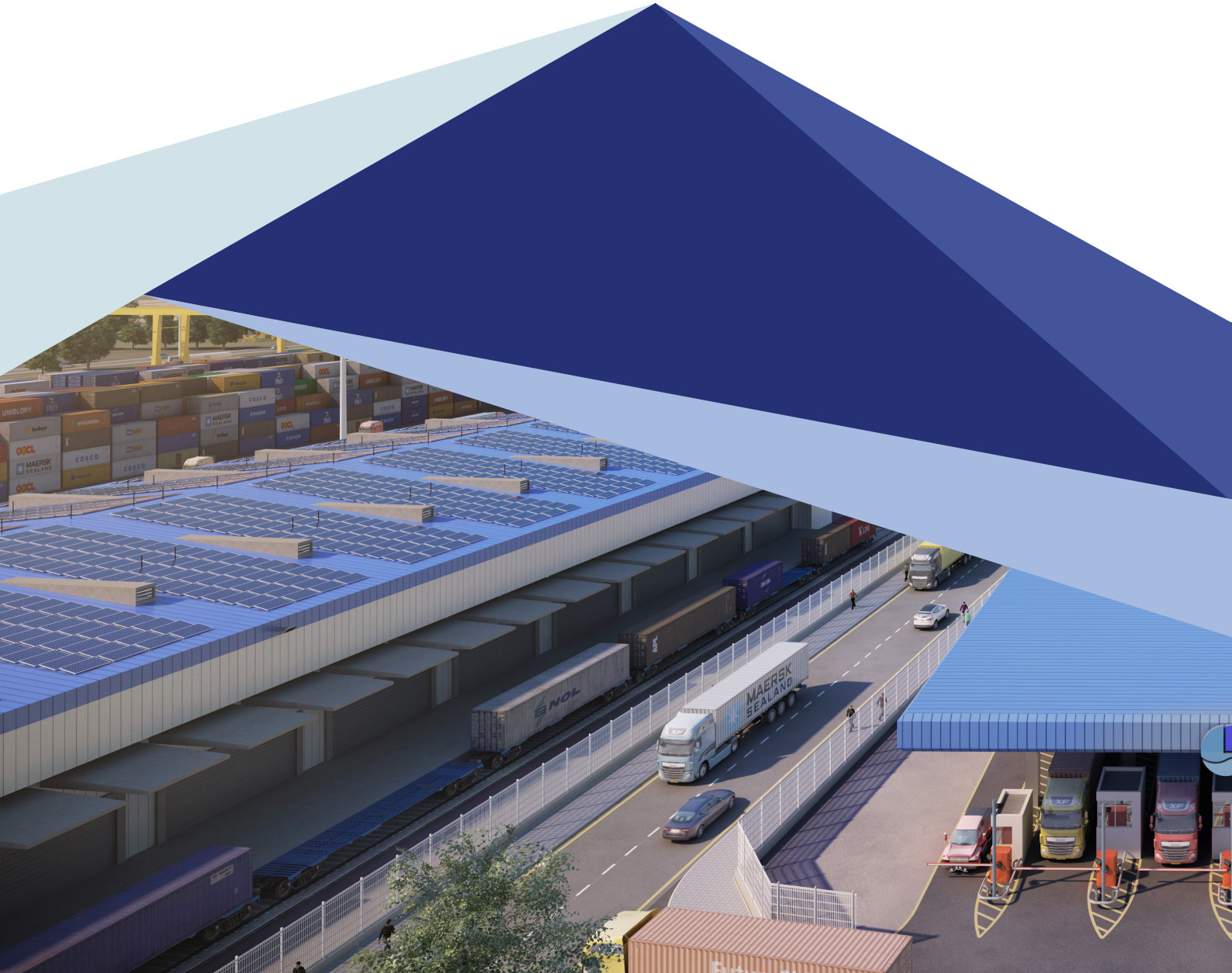
# Doğu-Batı Arasındaki Ticaretin intermodal Köprüsü



# Liman ve Terminal İşletmeleri **Hayatın Tam Merkezinde**

Türkiye'de ve yurtdışında toplam 66 şirketle faaliyet gösteren, Türkiye'nin önde gelen uluslararası holdinglerinden Arkas ve Dünya'nın en büyük kara limanı işletmecisi ve Orta Avrupa'nın önde gelen lojistik merkezi olan duisport ortaklığı ile doğu-batı ticaret koridorunda yeni bir intermodal lojistik terminali olarak kurulması planlanan Railport, toplam 265 bin metrekarelik bir alanda hizmet verecektir. Demir İpekyolu (Bakü-Tiflis-Kars) ile Asya, Avrupa demiryolu ile de Avrupa Birliği ülkeleri arasında

bağlantı kuracak olan Railport, Asya ile Avrupa, Avrupa ile Balkan ve Orta Asya (CIS) ülkeleri arasında gerçekleşecek taşımalarda köprü görevi görmek amacıyla konumlandırılmıştır. Yol ve Kuşak Girişimi kapsamında (Belt and Road Initiative – BRI) Trans-Asya Demiryolu Ağı ile Orta Doğu, Rusya, Ukrayna, Azerbaycan ve Gürcistan'a uzanan Çin ve Orta Asya güzergâhını, Türkiye ve Avrupa ile bütünleşmiş bir hale getirecektir.



# BİRLİKTEN GÜÇ DOĞUYOR!

## **Arkas-duisport İş Birliği ile Türkiye'den Dünyaya Yeni Ticaret Köprüsü**

duisport, Dünya'nın en büyük kara limanı işletmecisi ve Orta Avrupa'nın önde gelen lojistik merkezidir. Arkas, konusunda büyük deneyime sahip duisport'la iş birliğine giderek; Railport'un müşterilerine üst düzey bir kaliteyle ve profesyonel bir hizmet anlayışıyla ulaşmasını amaçladı.

Bu önemli iş birliğinin ilk aşamasını Kocaeli / Kartepe'deki Intermodal Lojistik Terminali projesi

oluşturuyor ancak orta ve uzun vadede bu ilham veren ortaklıkla yeni terminalerin hayata geçmesi için de planlar yapıyor. duisport'la yakalanan bu sinerji; Türkiye'de multimodal lojistik merkezlerin geliştirilmesi ve Avrupa ile Asya arasında intermodal ağın yaygınlaşması amaçlarına da hizmet ediyor.



## MİSYONUMUZ

Müşterilerimizin değişen ihtiyaç ve taleplerini en üst düzeyde karşılayan intermodal terminal altyapılarını ve gerekli diğer kaynakları üretmek, geliştirmek ve Türkiye'nin lojistik sistemine entegre etmek.

## VİZYONUMUZ

Sektöründe ülke liderliğini ve öncü rolünü sürdürmek.

RAILPORT



## Türkiye Railport'la, Taşımacılıkta Yeni Bir Aşamaya Geçiyor!

**“Tüm bölgeye giriş kapısı ve merkez üssü oluşturacak proje; RAILPORT artık gerçek oluyor.”**

Railport, müşterilerine konteyner, genel kargo, bitmiş araç, treyler ve swap body için intermodal terminal hizmetleri sunacaktır.

Türkiye'de multimodal lojistik merkezlerin geliştirilmesine ve **Avrupa ile Asya** arasında intermodal ağın yaygınlaşmasına bir model oluşturacak.



2035 hedeflerinde yük taşımacılığında demiryolu payının %20 olması beklentisine katkı sağlayacak.



Sektördeki **tüm şirketlerin kullanımına açık olacak** Railport, İstanbul ve tüm bölgeye bir giriş kapısı niteliği kazanacak.



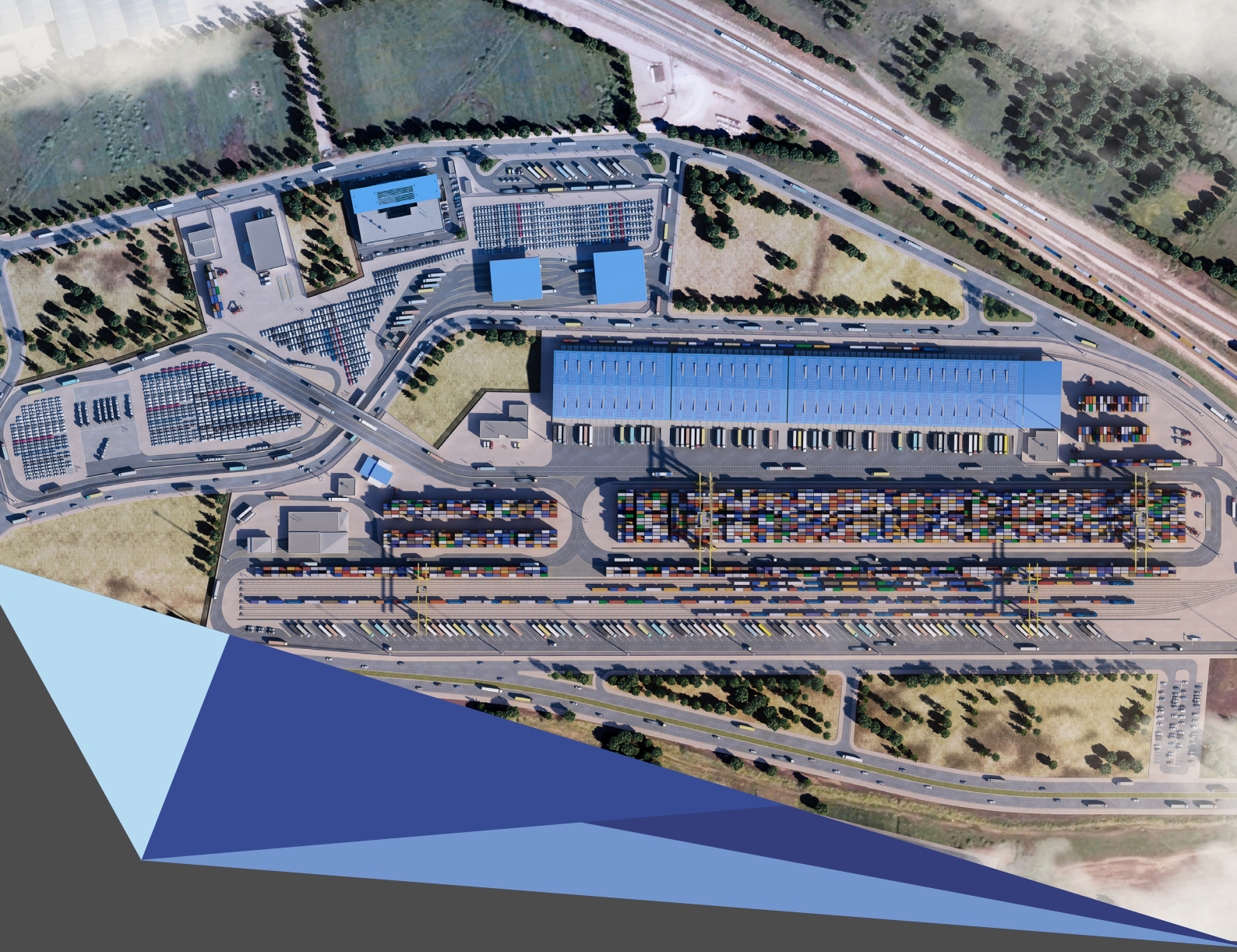
Lojistikte sektörlere göre hassasiyet gerektiren çözümlere ihtiyaç vardır. Ortağımız dışport'la oluşturduğumuz sinerji, uzman ekibimiz ve altyapımız sayesinde farklı sektörlere en uygun çözümleri sunmayı amaçlıyoruz.

Optimum zamanlama, vagon planlaması, sistemli iş takibi, sektörel uzmanlık, yeni teknolojiler gibi bazı sektörler için hassasiyet gerektiren konularda;

uzun yıllara dayanan tecrübemizle beklentilere yanıt olmaya çalışacağız. Daima ülkemize ufuk açan, sosyal sorumluluğa katkısı olan projelerimizin yanında Railport'la güzel ülkemizin çevresine duyarlı olduğumuzu da gösteriyoruz.

Railport'la kara taşımacılığına oranla çok daha az CO2 salınımı yapan, çevreyle dost bir taşımacılığa da yatırım yapmış oluyoruz.





## Kartepe İntermodal Lojistik Terminali Projesi

Railport, Kocaeli Kartepe'de kurulacak, Türkiye' de bir ilk olacak intermodal lojistik terminali projesidir.

Başta demiryolu olmak üzere, karayolunu da içeren iki farklı taşıma modunun kullanılabilceği, sektörde öncü bir kara limanı olacaktır.

Marmaray'ın yük taşımaları için yeni tünelinin açılması ve Bakü-Tiflis-Kars Demiryolu Hattı'nın hizmete girmesiyle Railport, ticaret hatlarına doğrudan bağlantılı bir lojistik merkezi yani tam anlamıyla bir hub konumuna ulaşmıştır.

Asya ile Avrupa, Avrupa ile Balkan ve Orta Asya (CIS) ülkeleri arasında geniş bir coğrafyaya hizmet vermesi amaçlanan proje, bu özel konumuyla; ithalat ve ihracat yüklerinin yanı sıra transit yüklere de hizmet verebilecektir.

Kartepe Intermodal Lojistik Terminali'nde tüm fazlar tamamlanmasıyla birlikte 300 kişilik insan kaynağının istihdam edilmesi planlanmaktadır.



## ULUSLARARASI KORİDOR

Proje, Türkiye'nin Orta Asya, Uzakdoğu ve Güney Asya'ya demiryolu erişimini sağlayacak önemli bir uluslararası koridor oluşturacak.

## TİCARET KÖPRÜSÜ

Asya ile Avrupa, Avrupa ile Balkan ve Orta Asya (CIS) ülkeleri arasında ticaret köprüsü olacak.

## TEK NOKTADAN DESTEK

Depolamadan ambalajlamaya kadar tüm taşımacılık süreçleri için tek noktadan destek sağlanacak.

## GENİŞ GÜZERGAH

Bakü- Tiflis- Kars Demiryolu bağlantısı ve Marmara Tüneli'nin yük taşımalarına açılması Railport'un, Çin'den Ukrayna'ya uzanan geniş bir hizmet alanı güzergahına erişimini sağlayacak.

## GENİŞ HİNTERLAND

Geniş hinterland ağıyla daha da büyüyecek olan Railport, Asya ile Avrupa arasında intermodal bir üs haline gelecek.

## 2.000 KM

uzunluğundaki Trans Asya demiryolu bağlantısına sahip olacak.

## ZAMAN VE MALİYET AVANTAJI

Tek pencere sistemiyle zaman ve maliyet avantajı sunacak. Birleşik taşımacılık çözümleri geliştirecek ve depolama masraflarında tasarruf oluşturacak.

## ÜLKE ÇAPINDA ERİŞİM

Lojistik rotalarla çok sayıda endüstriyel bölgeler arasında bağlantı kuracak. Ulusal demiryolları ağıyla entegrasyon sayesinde ülke çapında erişim kolaylığına sahip olacak.

## ÇİN-TÜRKİYE ARASI ARTIK 15 GÜN

Projeyle; Çin - Türkiye transit süresi 30 günden 15 güne inecek! Yüklerin toplanması ve dağıtım süreçleri kolaylaşacak.

## AVRUPA DEMİRYOLU AĞINA DİREKT BAĞLANTI

duisport iş birliğiyle Avrupa demiryolu ağına direkt bağlantı kuracak. Türkiye'nin Asya ve Avrupa'ya yakın ve jeostratejik açıdan özellikli konumunu en iyi şekilde kullanacak.



# RAILPORT'TA VERİLECEK GENİŞ KAPSAMLI HİZMETLER

Kartepe İntermodal Lojistik Merkezi'nde demiryolu ve karayolu taşıma seçeneği

Kartepe İntermodal Lojistik Merkezi'nde demiryolu ve karayolu olmak üzere iki farklı taşıma seçeneği sunulacak. Railport, konteyner, genel kargo ve treyler (TIR dorsesi) hizmetlerine ek olarak swap body ve bitmiş araçlar için de intermodal kargo terminal hizmetlerini iş ortaklarına sunacaktır.

- » Konteyner
- » Genel Kargo
- » Treyler
- » Swap Body
- » Bitmiş Araç

## DEPOLAMA HİZMETLERİ

- » Stok yerleştirme ve çıkarma.
- » Envanter Yönetimi

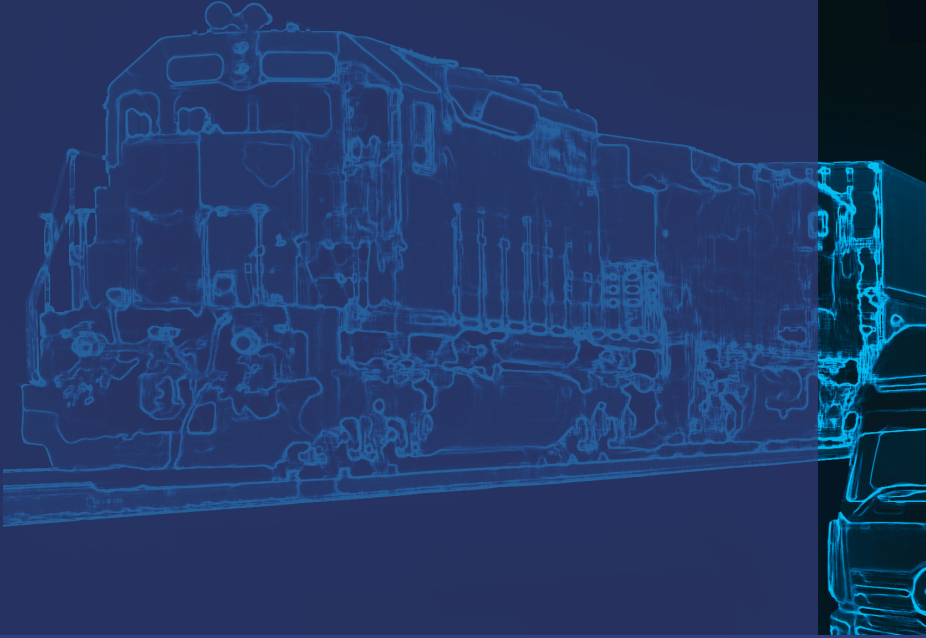


# Yatırımlarımıza **hız vermiş** durumdayız.

*“ Bugüne kadar yatırımlarımızı hep sektörün ihtiyaçlarını öngörerek gerçekleştirmeye çalıştık.Hedeflerin yakalanabilmesi için lojistik ve demiryolu yatırımlarına ağırlık verilmeli. Bu anlamda yatırımlarımıza hız vermiş durumdayız. ”*

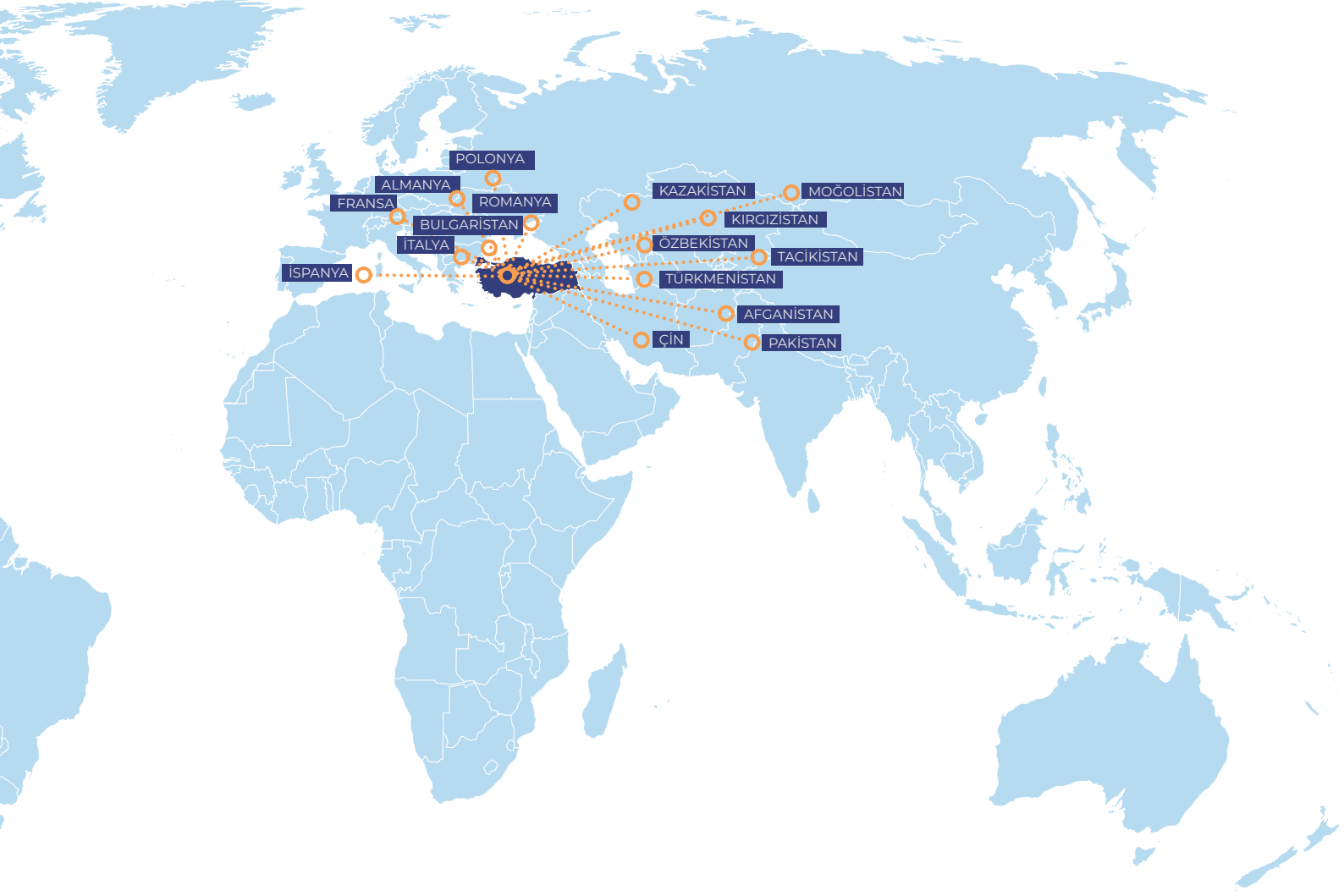
**Lucien Arkas**

*Arkas Holding Yönetim Kurulu Başkanı*





# TÜRKİYE'DEN DÜNYAYA YENİ TİCARET KÖPRÜSÜ...



# RAKAMLARLA RAILPORT

## RAILPORT FARKIYLA SUNULAN ÇÖZÜMLER

- » Ürün toplama ve dağıtım süreçlerinde sadeleştirme ve kolaylık
- » Lojistik rotaları aracılığıyla pek çok organize sanayi bölgesine bağlantı
- » Şirketlerin maliyet ve zaman avantajı sağlamasına imkan veren entegre tek pencere sistemi
- » Depolamadan paketlemeye, taşımacılık ile ilgili her işlemin tek lokasyondan sağlanması
- » Kombine taşımacılık olanağı ile depolama işlem maliyetlerinden tasarruf imkanı
- » Türkiye'nin Asya ve Avrupa'ya yakınlığından ve coğrafi stratejik konumundan faydalanma
- » Ulusal demiryolu entegrasyonu ile tüm ülkedeki lokasyonlara kolay erişim





**2B KM**

UZUNLUĐUNDAKİ  
TRANSASYA  
DEMİRYOLU  
BAĐLANTISI

**265B**

M2 TERMİNAL  
ALANI

**360B**

TEU YILLIK  
KONTEYNER  
KAPASİTESİ

**125B**

ÜNİTE  
YILLIK RÖMORK  
KAPASİTESİ

YILLIK

**1.5**

**MİLYON TON**

GENEL KARGO  
KAPASİTESİ

**1.000 M2**

TEHLİKELİ  
YÜKLERE ÖZEL  
DEPO ALANI

**4 VİNÇ**

**6 İSTİF  
MAKİNESİ**

**20B M2**

DEPO  
ALANI


**122B**

CEU  
YILLIK BİTMİŐ  
ARAÇ  
KAPASİTESİ

## Hayatın Tam Merkezinde

Railport Hayatın Tam Merkezinde Hızlı, Teknolojik ve Güvenilir.

## Railport İletişim

 Sepetlipınar Mahallesi Arpalık Caddesi  
No:100 Yeniköy Başiskele Kocaeli 41275

 +90 262 315 38 00

 info@railport.com.tr

Railportterminali



Railportterminali



Railport-terminali



Railportterminal

